

SE TYPES

Dutchclamp® SE kabelklemmen zijn speciaal ontwikkeld voor het kortsluitvast bevestigen van enkele of meeraderige midden- en hoogspanningskabels. SE types zijn verkrijgbaar in 7 modellen en geschikt voor kabels met een diameter van 15 mm t/m 170 mm.

Dutchclamp® SE kabelklemmen zijn uniek in hun soort. De oppervlakten waarin de kabels komen te liggen zorgen voor een perfecte drukverdeling en maximale grip op de kabels zonder scherpe randen. Op deze manier, is er geen puntbelasting op de kabels en kunnen de kabels niet beschadigd raken. Dutchclamp SE kabelklemmen worden gefabriceerd uit de hoogste kwaliteit glasvezelversterkt Polyamide en zijn daardoor ideaal geschikt voor installaties waar zeer hoge kortsluitkrachten kunnen vrijkomen.

De unieke grondstof waaruit deze kabelklemmen vervaardigd zijn, maakt hen bestendig tegen corrosie, ozon, vorst, hitte, olie, zuren, zouten, agressieve stoffen, UV en radioactieve straling. Er ontstaat geen vermindering van kracht binnen temperaturen van -40°C tot +125°C. (225°C kortstondig).

Dutchclamp® SE kabelklemmen zijn getest door o.a **UL (The Underwriters Laboratories U.S.A)**, het **Prof. Ir. Damstra laboratorium (Eaton)** Voltalab Grenoble (**Schneider**) en **SGS Brussel** volgens de internationale standaard **IEC 61914**.

Dutchclamp® SE kabelklemmen worden wereldwijd toegepast en daardoor leverbaar uit grote voorraad. Ook kunnen zij worden geleverd met bijbehorend bevestigingsmateriaal.

Dutchclamp®

Cable clamps - Cable blocks

Gecertificeerd volgens de internationale veiligheidsnorm IEC 61914

Sinds 1982 ontwikkelt en produceert Dutchclamp innovatieve kabelklemmen en kabelblokken voor de montage van laag-, midden- en hoogspanningskabels. De klemmen zijn ontworpen in nauwe samenwerking met grote energiebedrijven. Dutchclamp staat wereldwijd bekend om zijn kwaliteit, service en leverbetrouwbaarheid. Inmiddels worden de Dutchclamp kabelklemmen en kabelblokken in meer dan 50 landen wereldwijd succesvol toegepast.

Het ontwerp

Door het specifieke unieke model biedt ieder type kabelklem een exacte pasvorm voor de vereiste kortsluitvaste montage van de kostbare kabels.

De grondstof

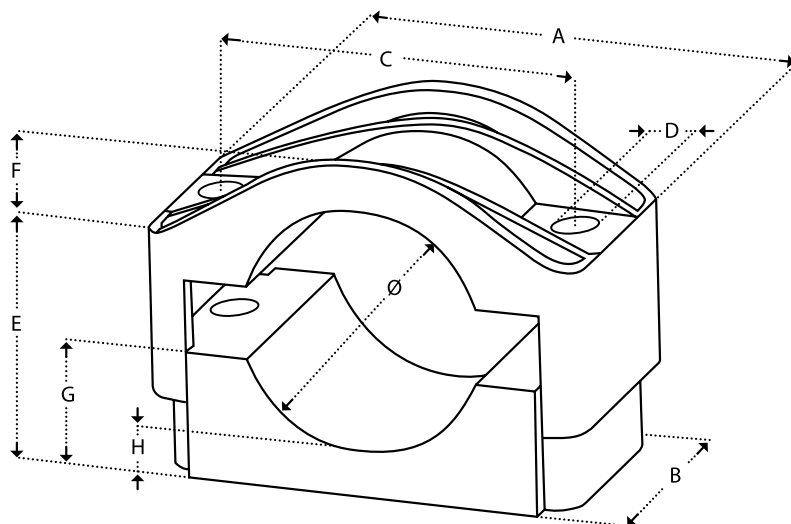
Dutchclamp kabelklemmen worden uit hoogwaardige nieuwe grondstoffen geproduceerd, met glasvezelversterkte polyamide als hoofdbestanddeel. De Dutchclamp kabelklemmen zijn vlamdovend en halogeenvrij.

Robuustheid

Door de unieke vormgeving in combinatie met de specifieke samenstelling van de grondstoffen, behoren deze kunststof kabelklemmen tot de sterkste in de wereld. Ze zijn speciaal ontworpen om de enorme krachten die vrijkomen tijdens kortsluiting te kunnen weerstaan en zijn getest door diverse laboratoria.

Testen

De kabelklemmen zijn getest door o.a. UL (underwriters laboratories U.S.A), Prof. Ir. Damstra Laboratorium (Eaton), Volta laboratorium in Grenoble (Schneider), KEMA en SGS Brussel, volgens de internationale standaard IEC 61914.



Afmetingen in mm										N*
Typ	kabel ø	A	B	C	D	E	F	G	H	
SE 15 - 26	15 - 26	77	45	50	10	26 - 42	4	17	8	8000
SE 26 - 38	26 - 38	92	60	60	12	33 - 49	7	18	7	12000
SE 36 - 52	36 - 52	105	60	75	12	39 - 55	15	23	8	12000
SE 50 - 75	50 - 75	126	60	95	12	46 - 71	22	30	9	12000
SE 75 - 100	75 - 100	200	80	150	15	70 - 95	32	45	10	20000
SE 100 - 135	100 - 135	225	85	175	15	85 - 120	43	58	10	20000
SE 135 - 170	135 - 170	260	90	210	15	133 - 169	62	90	28	20000

*Mechanische kortsluitkracht in Newton

VOORDELEN

- Bestand tegen enorme kortsluitstromen.
- Bestand tegen oliën, vetten, agressieve chemicaliën, vorst, hitte, UV, ozon, zouten, vocht, zuren, en zelfs radioactieve straling.
- Vlamdovend UL94, Halogeenvrij.
- Temperatuurbereik van -40°C tot 125°C. (225°C kortstondig).
- Zwart ingekleurd.
- Geen magnetisme / geleiding.
- Vooraf gemonteerd leverbaar.
- Bevestigingsmateriaal kan op maat meegeleverd worden.
- Geen oxidatie / corrosie.
- Geen scherpe hoeken.
- Recyclebaar.
- Levenslange garantie.
- Zeer eenvoudige installatie.
- Wereldwijd verkrijgbaar.
- Gecertificeerd volgens de internationale standaard IEC 61914.

